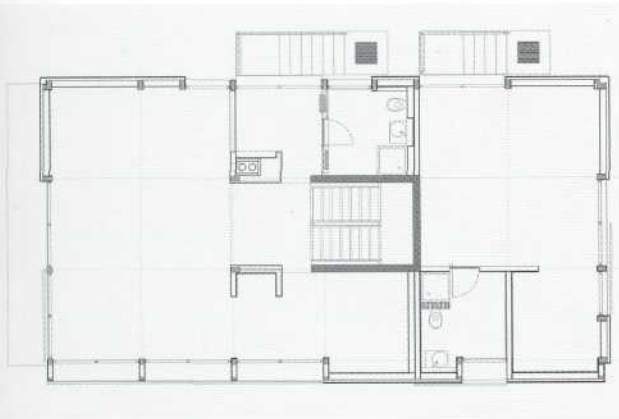


oben:  
Ansicht  
von Norden

Mitte:  
Grundriß des  
Erdgeschosses

unten:  
Ansicht von  
der Straße



#### 04 | Wohnungsbau

### Haus Marxen

Im Heidloh 21

21439 Marxen an der Aue

<b>Architektin</b>	Ulrike Passe Passe. Kaelber. Architekten
<b>Bauherr</b>	Hermann Passe
<b>Nutzfläche</b>	240 qm
<b>BRI</b>	ca. 850 cbm
<b>Baukosten</b>	350.000 EUR

**Neubau eines Wohnhauses** in der nördlichen Lüneburg-Heide. Der Dorf kern ist geprägt von großmaßstäblichen Fachwerkhäusern mit hohen, weit heruntergezogenen Dächern. Der Neubau, gelegen in einem Bebauungsplangebiet von 1980, knüpft an die Konzepte der niedersächsischen Holz- und Fachwerkscheunen an. Es wird ein struktureller Kern mit doppeltem Sockel als Patio und einer Holzrahmenhülle gebildet. Über eine räumliche Rotation entlang der Diagonale ist die Hülle gegen die Konstruktion gekippt. Ein variables, individuell veränderbares Verhältnis zum Außenraum wird vermittelt durch großflächige Schiebeelemente aus Aluminiumprofilrahmen mit eingelegten horizontalen, naturbelassenen Lärchenholzlamellen vor den großen Glasflächen.