

**Familien-, Bildungs- und Gesundheitszentrum  
Christburger Straße 13**

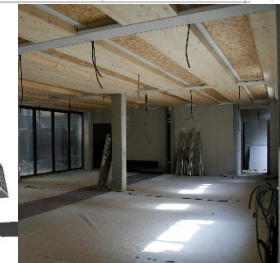
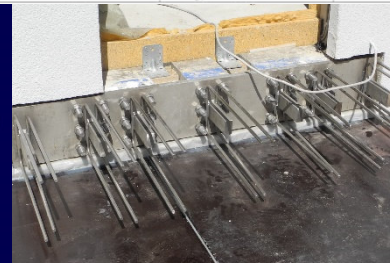


**Bauherr**  
Stiftung für Bildung, Werte und Leben

**Objektplanung**  
Kaden I Klingbeil  
[www.kaden-klingbeil.de](http://www.kaden-klingbeil.de)

**Baukosten**  
ca. 7 Millionen Euro

**Fertigstellung**  
2013



In einer Baulücke in Berlin-Prenzlauer Berg wurden ein siebengeschossiges Vorderhaus und ein fünfgeschossiges Hinterhaus mit Tiefgarage in Hybridbauweise errichtet.

Das Gebäude ist als Pfosten-Riegel-Konstruktion in Brettschichtholz mit massiven Brettsperrholzwänden zur Gebäudeaussteifung ausgebildet.

Das Kellergeschoss inklusive der Kellerdecke sowie die Stützen, Brandwände und Aufzugschächte sind durchgängig in Stahlbeton ausgeführt.

Das freistehende Sicherheitstreppehaus mit den Übergängen zu den Wohneinheiten ist vollständig in Stb-Bauweise errichtet.

Die Aussteifung erfolgt durch thermisch getrennte Anbindung an das Hauptgebäude.

